

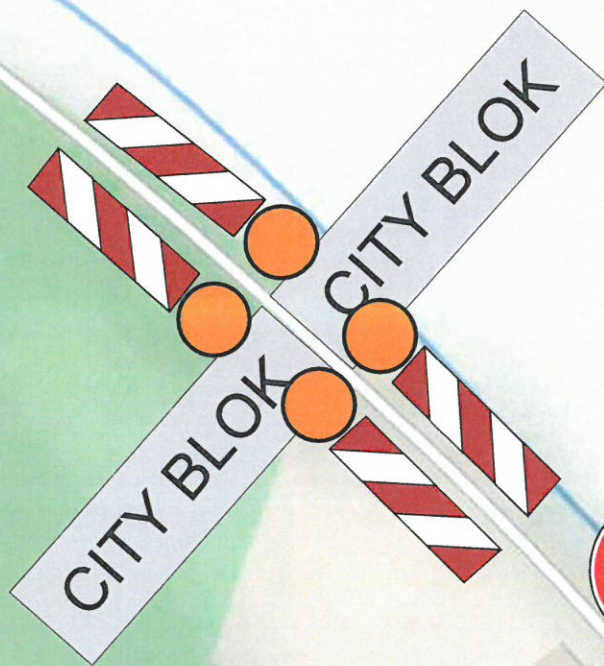








# detail 1



Police České republiky, jakožto dotčený orgán vydávající stanovisko ve smyslu ust. §25/1 z.č. 13/1997Sb., §77/2b z.č. 361/2000Sb. a po projednání dle ust. §24/2d z.č. 13/1997Sb. s předloženým návrhem souhlasí, neboť odpovídá obecným požadavkům na bezpečnost a plynulost provozu na pozemních komunikacích. Odsouhlaseno dne 23.5.2024 pod č.j. KRPL-46089-4/ČJ-2024-180506-02 za podmínky dodržení vyhl. č. 294/2015Sb. Dále přednostně dle Příručky pro označování pracovních míst na dálnicích a silnicích ([www.rsd.cz](http://www.rsd.cz)) a případně Technických podmínek č. 66 (včetně výstražného osvětlení). Stanovisko nelze užít samostatně. Slouží jako podklad pro silniční správní úřad. Pokud nebude do jednoho roku správním úřadem vydáno povolení na předmětnou žádost, pozbývá stanovisko platnosti.

Mgr. Pavel  
Červa  
Digitálně podepsal Mgr.  
Pavel Červa  
Datum: 2024.05.23  
Ověřte podpis



# SD 230

Pracovní místo

dlouhodobě

dvoupruh

jízdni pruh – střídatý provoz

přednost upravena svíslými značkami!

Další podmínky a detaily použít viz schéma 018 a textová část

1) Případně další snížení rychlosti dle

šířky pruhu x (viz schéma 033), délky

pracovního místa, intenzity provozu a

dalších místních podmínek. Snížování

rychlosti po 100 m

2) Opakování značek vlevo dle potřeby

3) Směrovací desky Z4, odstup

max. 18 m

4) 5x Z4 + výstražné světlo LBH dle

potřeby

5) Obě řady Z4 jsou zády k sobě

6) Značky P7, P8 dle potřeby

Pracovní místo

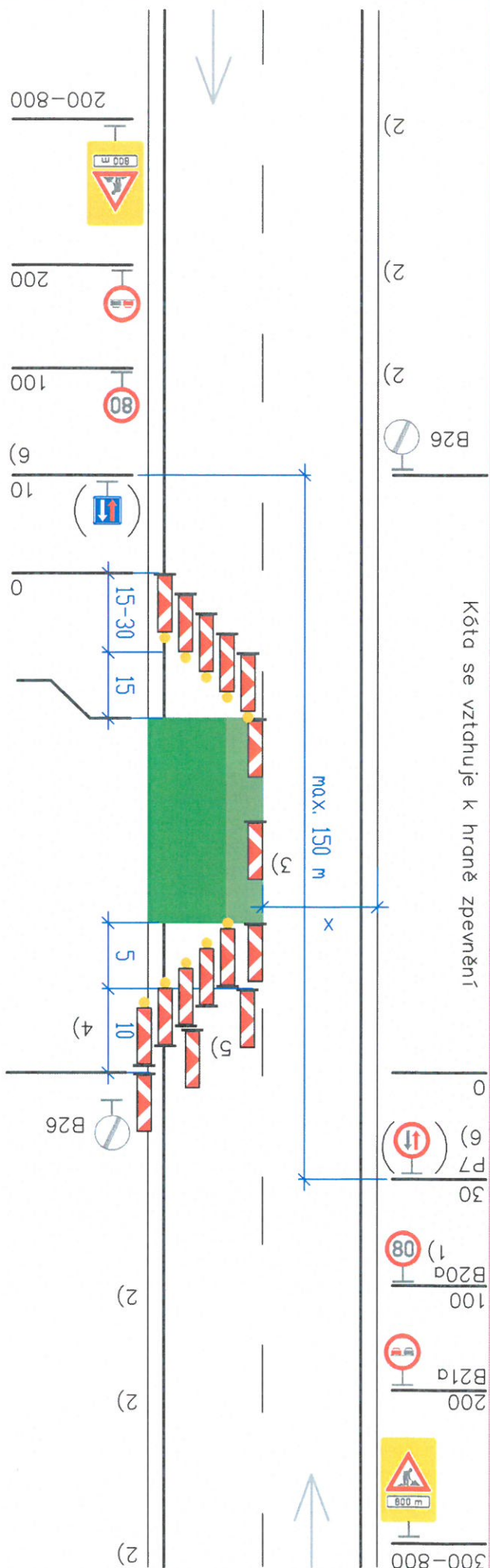
5x Z4 + výstraž. světlo LBH

Police České republiky, jakožto dotčený  
 orgán vydávající stanovisko ve smyslu ust.  
 §25/1 z.č. 13/1997Sb., §77/2b z.č.  
 §24/2d z.č. 13/1997Sb. s předloženým  
 návrhem souhlasí, neboť odpovídá  
 obecným požadavkům na bezpečnost a  
 plynulost provozu na pozemních  
 komunikacích. Odsouhlaseno dne  
 23.5.2024 pod č.j. KRPL-46089-4/  
 ČJ-2024-180506-02 za podmínky dodržení  
 vyhl. č. 294/2015Sb. Dále přednostně dle  
 Příručky pro označování pracovních míst na  
 dálnicích a silnicích (www.rsd.cz) a  
 případně Technických podmínek č. 66  
 (včetně výstražného osvětlení). Stanovisko  
 nelze užit samostatně. Slouží jako podklad  
 pro silniční správní úřad. Pokud nebude do  
 jednoho roku správním úřadem vydáno  
 povolení na předmetnou žádost, pozbývá  
 stanovisko platnosti.

Mgr. Pavel  
 Červa  
 Digitálně podepsaný Mgr.  
 Pavel Červa  
 Ověřeno: 20240523  
 02 4616 40200

Z4: listopadu 2023

Kóty jsou v metrech



Kóta se vztahuje k hraně zpevnění

2)

2)

2)

B26

0

6)

30

B20a

100

B21a

200

B21a

300-800