

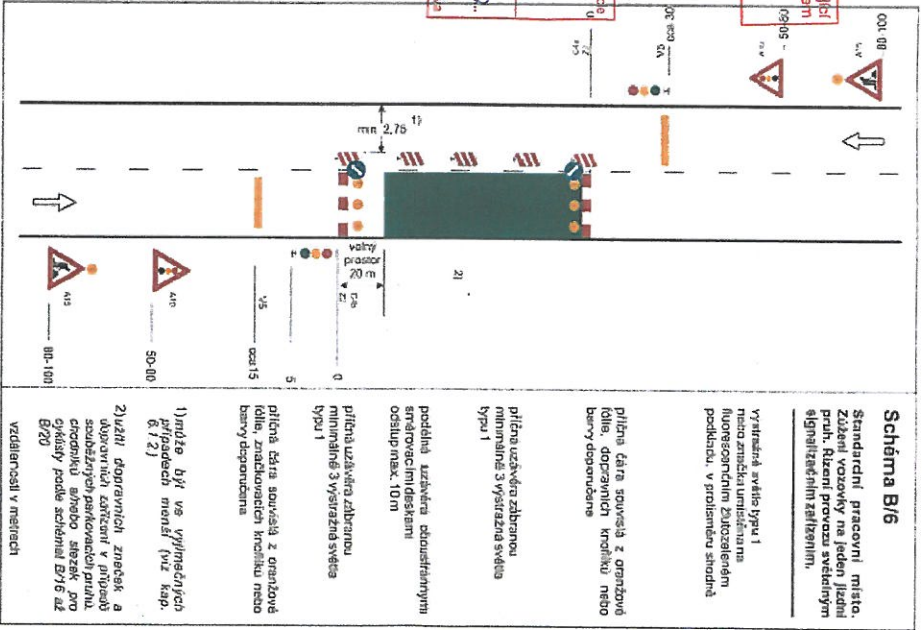
**Policejní ČR zkrácený odborný orgán vyřizující státní stanožky, s příslušným náhledem na bezpečnost a přímou požadován na bezpečnost a přímou provozu na poz. 244/10 komunikací.**

**244/9 Stanovisko ve smyslu ust. § 25/1 z.č. 13/1997 Sb., § 71/2b z.č. 361/2000 Sb.,**

**Policejní ČR, Kancelář policejního příslušníka Libereckého kraje Územní odbor Liberec Dopravní inspektorát Panský Václav 3 460 74 Liberec 1**

**Na základě státní úř. 73.3.24/9 C. Průběh - 24-172-1 - C.2-301; 1005509; 07. - příloha k oznámení. Počet: 2. Z. por. Mgr. Petr Dvořák**

Úsek pracovního místa  
Označení dle sch. B6



**Schéma B/6**

Standardní pracovní místo. Zúžení vozovky na jeden jízdní pruh. Řízení provozu s použitím signalizačních zařízení.

Vyřizování státní úř. 1 nebo oznámení příslušného řídicího orgánu, pokud je v problematice státní úř. 1

příloha č. 2 související s oznámením řízení, dopravních značek nebo bariér dopravních

příloha úzká vozovka zbarvenou minimálně s výraznou světla typu 1

podle úzká vozovka zbarvenou minimálně s výraznou světla osvětlením max. 10 m

příloha úzká vozovka zbarvenou minimálně s výraznou světla typu 1

příloha č. 2 související s oznámením řízení, dopravních značek nebo bariér dopravních

1) může být ve výhledových případech montáž (viz kap. 6.1.2.1)

2) užití dopravních značek a bariér musí být v souladu s přílohou 2 k vyhlášce č. 13/1997 Sb., o dopravních značkách a bariérách, podle schválení B/16 až B/20

vzdálenosti v metrech

**Oldřichov v Hájích - prodloužení splaškové kanalizace**  
**Příloha k DIO - dopravní značení stavby**  
**Zhotovitel: Jostav, spol. s r. o.**

**JOSTAV s.r.o.**  
 Studenecská 74  
 463 003  
 Tel./fax 485 159 290-1

AKCE:	REVITALIZACE BROWNFIELDU BÝVALÉ PANEÁRY V OLDŘICHOVÉ V HÁJÍCH - ETAPA "A"
ZADAVATEL:	OBEC OLDŘICHOV V HÁJÍCH
VED. PROJEKTANT:	ING. ARCH. DAVID
VYPRACOVAL:	ING. SLAVK
KONTROLOVAL:	ING. SLAVK
PŘÍLOHY:	C. PRÍLOHY:
SO 302 - SPLAŠKOVÁ KANALIZACE	
<b>KATASTRÁLNÍ SITUÁČNÍ VÝKRES</b>	<b>C.2</b>