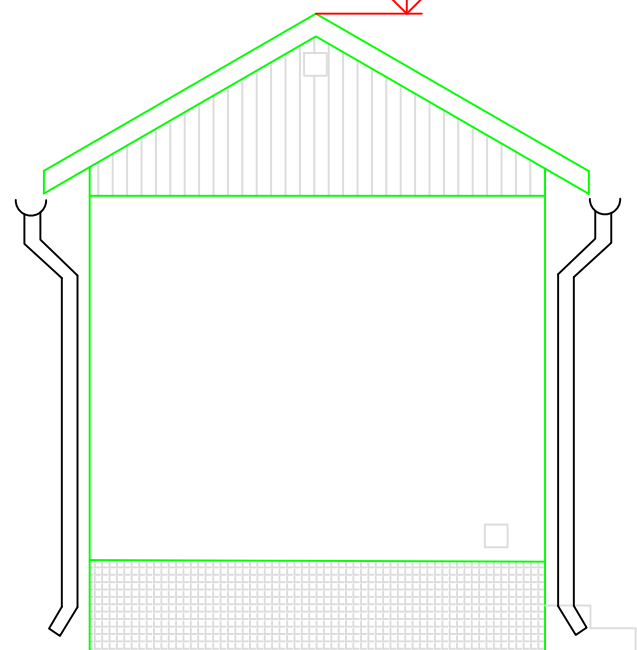


**POHLED BOČNÍ**

M 1:50

+3,90



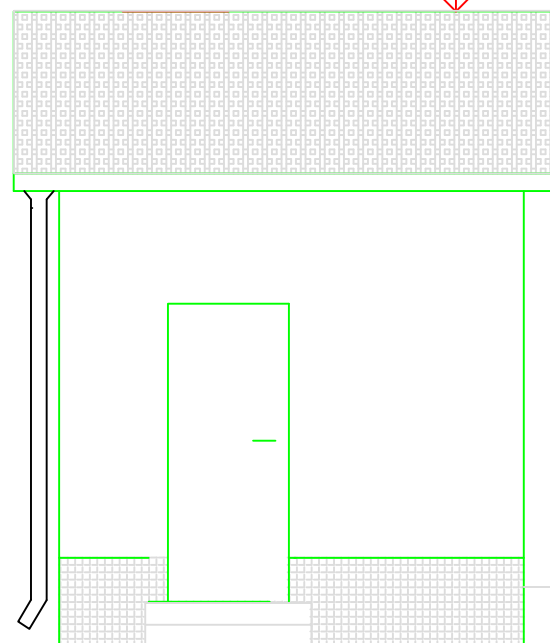
**POHLED ČELNÍ (OD KOMUNIKACE)**

M 1:50



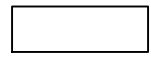
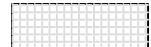
+3,90

UT 429,60

430,10=ÚROVEŇ PODLAHY



**LEGENDA (POHLEDY)**

-  LEHKÁ STŘEŠNÍ KRYTINA (TMAVĚ ŠEDÁ)
-  DŘEVĚNÉ POBITÍ (TMAVĚ HNĚDÁ)
-  HRUBÁ OMÍTKA (SMETANOVÁ)
-  OBKLADOVÉ KAMENY (TMAVĚ ŠEDÁ)

VÝŠKOVÝ SYSTÉM BALT.P.V.

**D.13.4**

Vypracoval: ING. JAHODA		Zodp.projektant: ING. JAHODA		
Kreslil:		Ved.projektant:		
Datum: LEDEN 2017		Ved.útvary:		
<b>VODOVOD OLDŘICHOV V HÁJÍCH, VIII.STAVBA</b> IO 13: HYDROFOROVÁ ČERPACÍ STANICE  <b>POHLEDY</b>			Měřítko:	Stupeň:
			1:50	DSP DPS
Okres: LIBEREC			Investor:	
Kraj: LIBERECKÝ			OBEC OLDŘICHOV V HÁJÍCH	
			Číslo zakázky:	Číslo soupravy: